

DINO 180XT - Neue Dimensionen durch Innovation

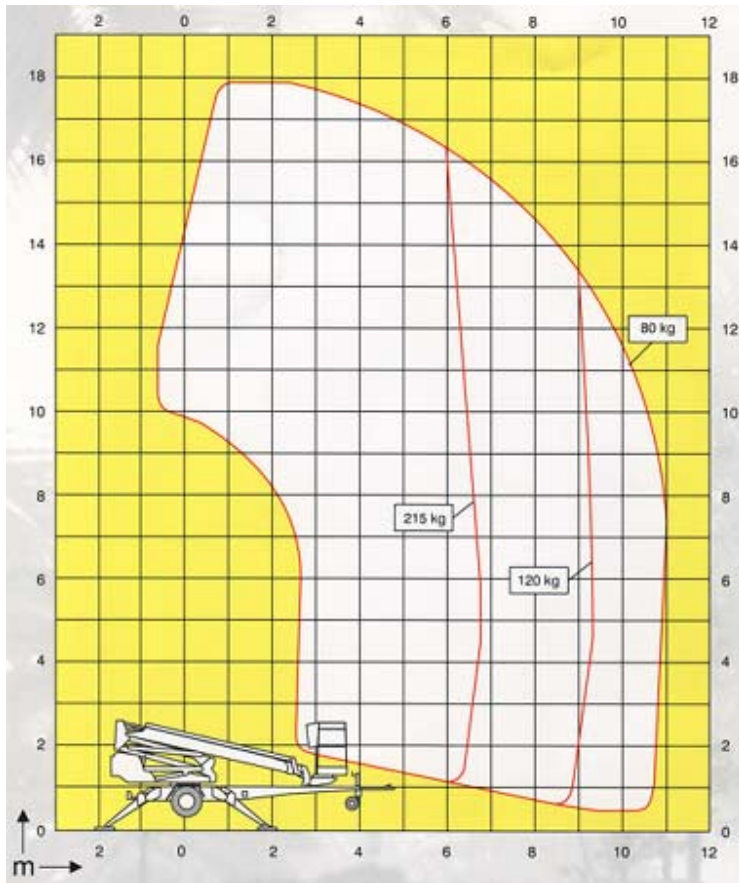


Technische Daten:

Arbeitshöhe	18,0 m
Plattformhöhe	16,0 m
Maximale seitliche Reichweite:	10,90 m
Nutzlast	215 kg
Korbgröße	0,7 x 1,3 x 1,1 m
Drehbereich des Arbeitskorbes:	endlos
Korbschwenkung	90 °
Steuerung:	proportional
Transportlänge	6,55 m
Transportbreite	1,78 m
Transporthöhe	2,2 m
Gewicht	2100 kg
Abstützmaße	3,80 x 3,80 m
Rangierantrieb	standard
Doppelsteckdose im Korb	standard
Anschlusswert	230 VAC / 10 A
Steigfähigkeit des Rangierantriebes	25 %
Batteriebetrieb	optional

Arbeitsdiagramm:

Dino-Ausstattung:



Schwenkbarer Arbeitskorb für exakte Arbeitsposition. Überfahren verschiedener Hindernisse bis 2,5 m durch vertikal bedienbares Scherengelenk.



Die Bühne kann mit einem optionalen Motor ausgerüstet werden (Honda Benzin oder Hatz Diesel).